

RESULTADOS

Con el fin de obtener datos válidos, se continuó con el proceso de velocidad lectora que el colegio ha realizado los últimos años, con el fin de revisar si había o no un impacto en el Plan de Dominio Lector.

Para la medición de control de velocidad lectora, se solicitó a la encargada el utilizar las mismas lecturas del año 2018, para tener una variable controlada.

COMPARATIVOS

2° BÁSICO

2018

Cantidad de palabras por minuto

Curso	Evaluación 1	Evaluación 2	Diferencia
2°A	44	48	4
2°B	35	40	5
2°C	41	49	8
2°D	48	58	10
2°E	39	47	8
2°F	44	50	6
Promedio	42	49	7

2019

Cantidad de palabras por minuto

Curso	Evaluación 1	Evaluación 2	Diferencia
2°A	41	55	14
2°B	38	55	17
2°C	34	50	16
2°D	36	52	16
2°E	43	57	14
2°F	47	67	20
Promedio	40	56	16

Progreso 2018

Curso	Mejor	Igual	Peor
2°A	29	2	14
2°B	30	3	10
2°C	33	1	11
2°D	38	1	5
2°E	39	1	4
2°F	32	1	11
Total	201	9	55

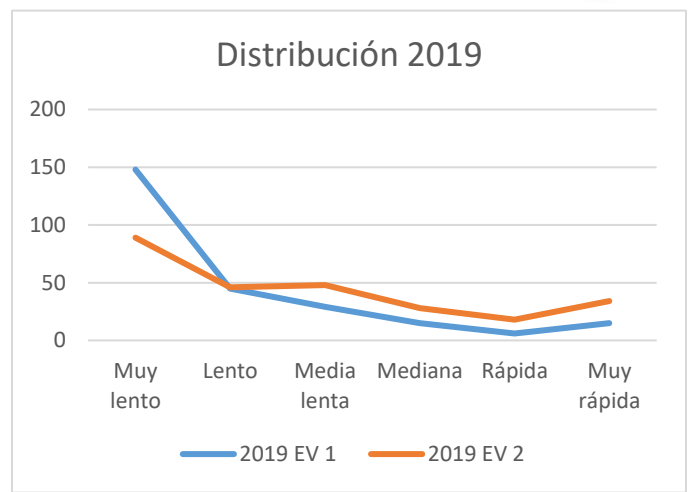
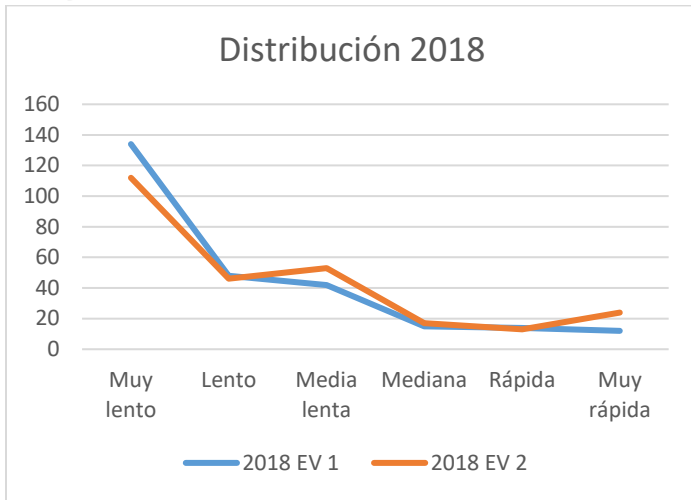
Progreso 2019

Curso	Mejor	Igual	Peor
2°A	41	1	3
2°B	40	1	2
2°C	42	0	1
2°D	41	2	1
2°E	39	0	5
2°F	43	0	2
Total	246	4	14

Distribución

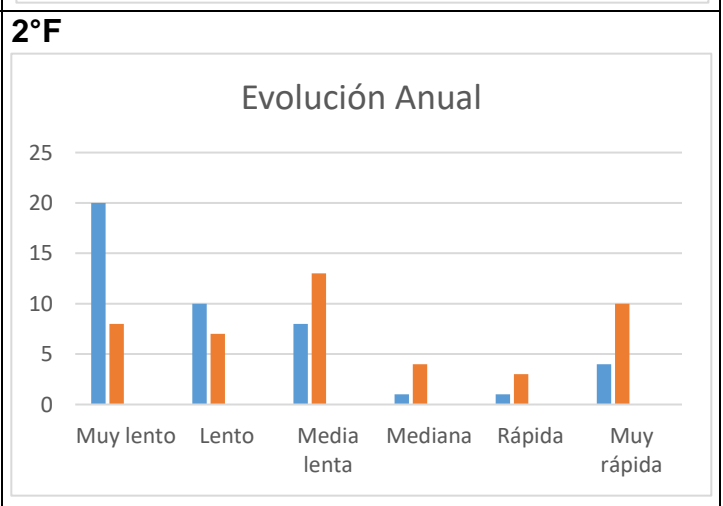
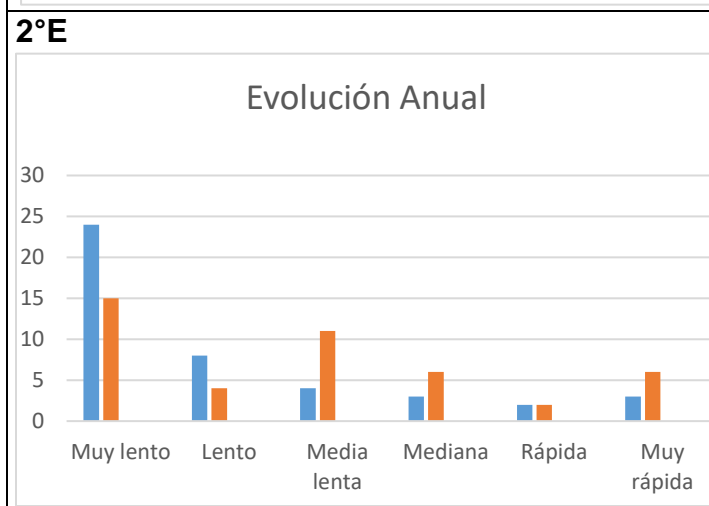
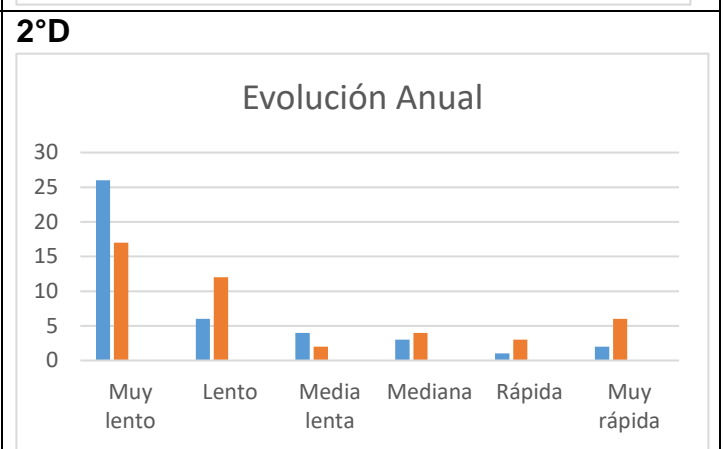
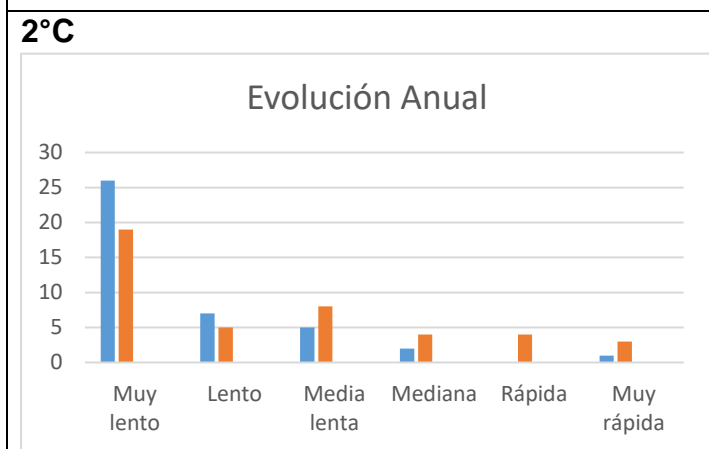
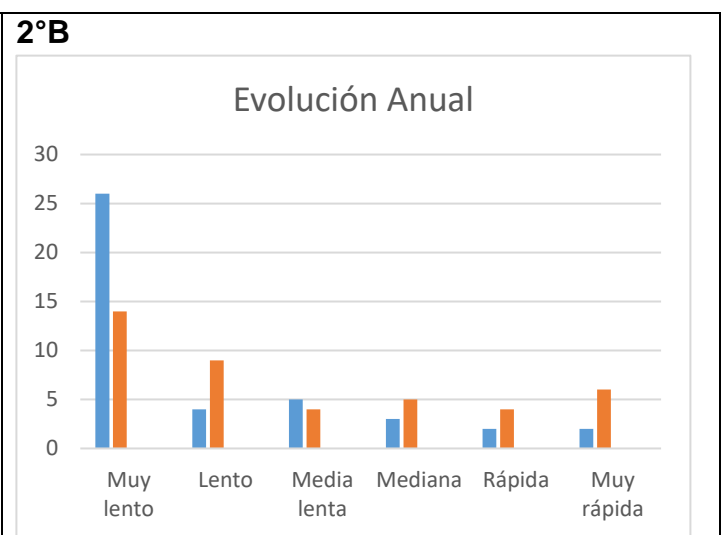
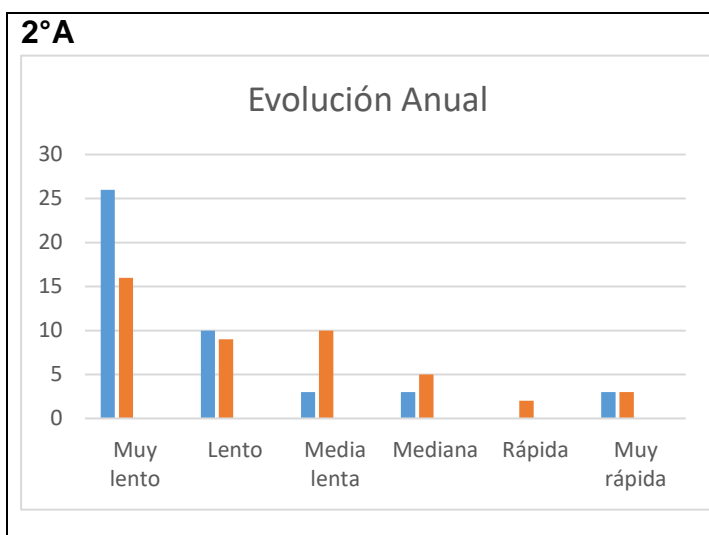
	2018		DIF
	EV 1	EV 2	
Muy lento	134	112	-22
Lento	48	46	-2
Media lenta	42	53	11
Mediana	15	17	2
Rápida	14	13	-1
Muy rápida	12	24	12

	2019		DIF
	EV 1	EV 2	
Muy lento	148	89	-59
Lento	45	46	1
Media lenta	29	48	19
Mediana	15	28	13
Rápida	6	18	12
Muy rápida	15	34	19



Resultados por curso

■ 1° Evaluación ■ 2° Evaluación



2018

Cantidad de palabras por minuto

Curso	Evaluación 1	Evaluación 2	Diferencia
3°A	76	92	16
3°B	85	99	14
3°C	78	90	12
3°D	85	94	9
3°E	85	100	15
3°F	90	104	14
Promedio	83	97	13

2019

Cantidad de palabras por minuto

Curso	Evaluación 1	Evaluación 2	Diferencia
3°A	77	102	25
3°B	76	102	26
3°C	72	98	26
3°D	83	109	26
3°E	71	96	25
3°F	79	103	24
Promedio	76	102	25

Progreso 2018

Curso	Mejor	Igual	Peor
3°A	36	2	6
3°B	38	1	4
3°C	39	1	4
3°D	35	0	7
3°E	41	1	3
3°F	37	1	6
Total	226	6	30

Progreso 2019

Curso	Mejor	Igual	Peor
3°A	42	0	1
3°B	39	0	2
3°C	40	0	3
3°D	40	0	3
3°E	38	0	7
3°F	36	0	7
Total	235	0	23

Distribución

	2018		
	EV 1	EV 2	DIF
Muy lento	80	36	-44
Lento	25	32	7
Media lenta	41	24	-17
Mediana	44	45	1
Rápida	27	52	25
Muy rápida	43	73	30

	2019		
	EV 1	EV 2	DIF
Muy lento	95	19	-76
Lento	42	23	-19
Media lenta	43	26	-17
Mediana	36	40	4
Rápida	19	43	24
Muy rápida	26	78	52

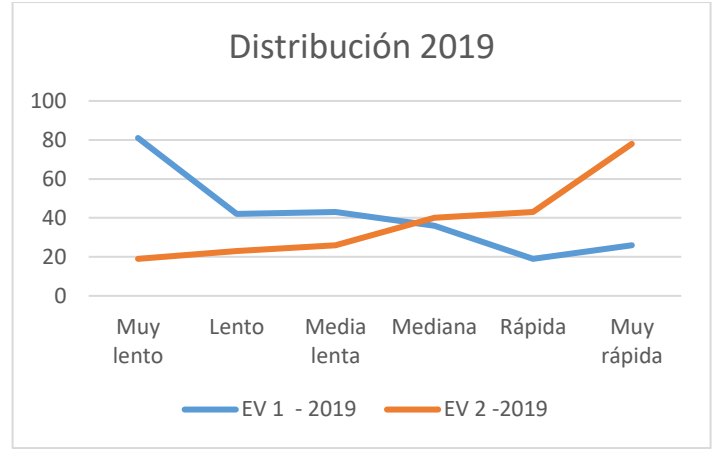
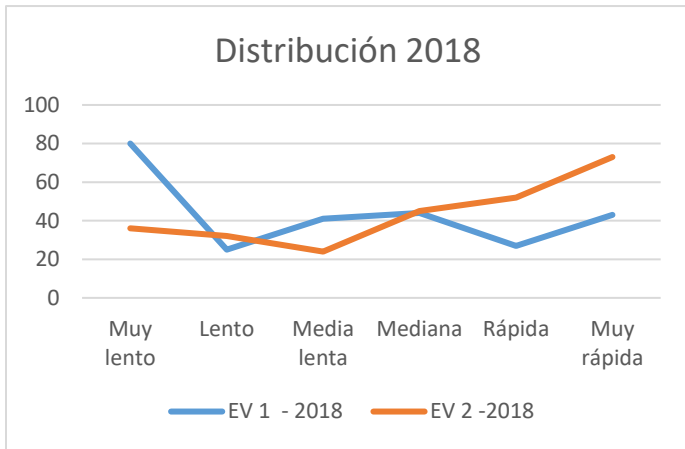
Dado que en este nivel se trabajó un plan focalizado con 10 estudiantes, se hizo un comparativo entre quienes trabajaron ficha de dominio lector y quiénes no.

RESULTADOS DE GRUPO FOCALIZADO

3°

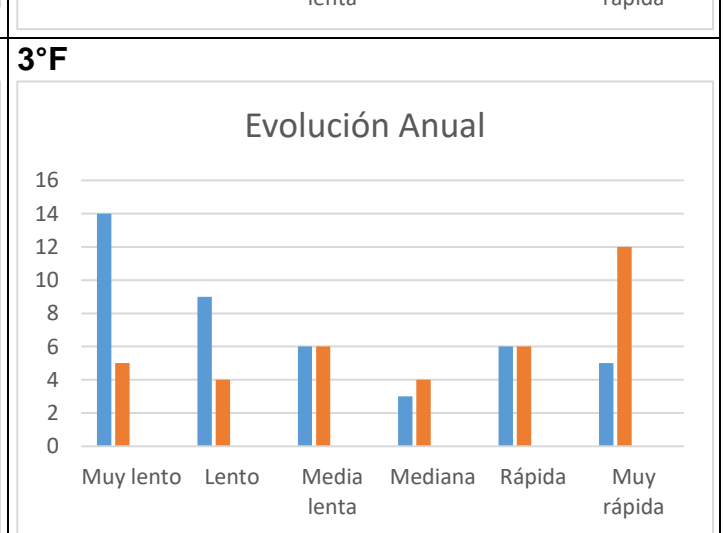
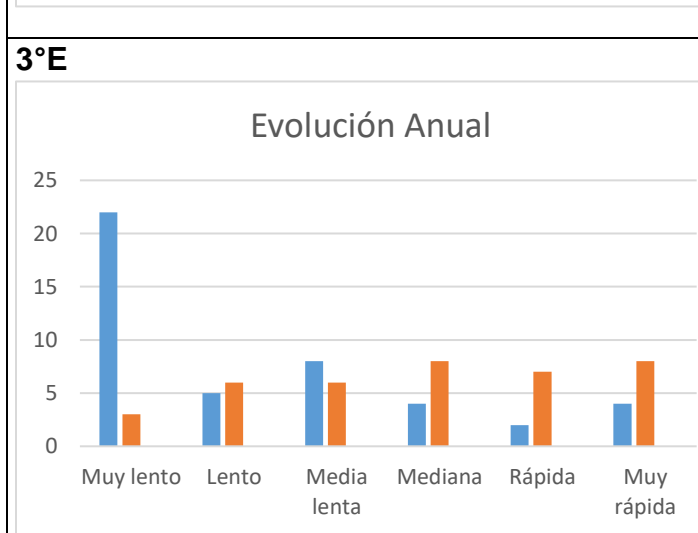
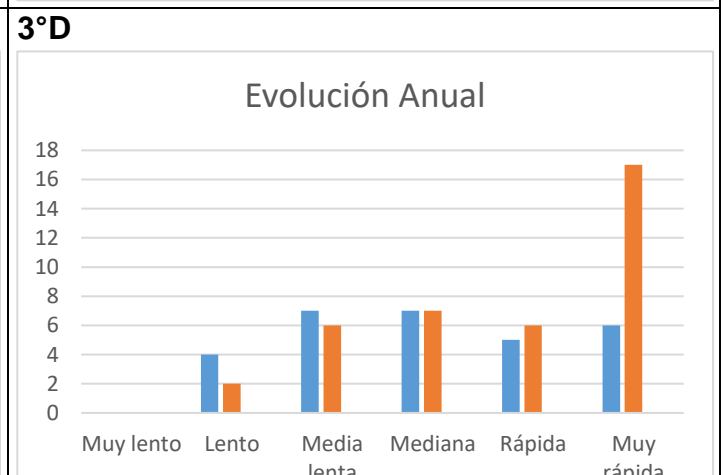
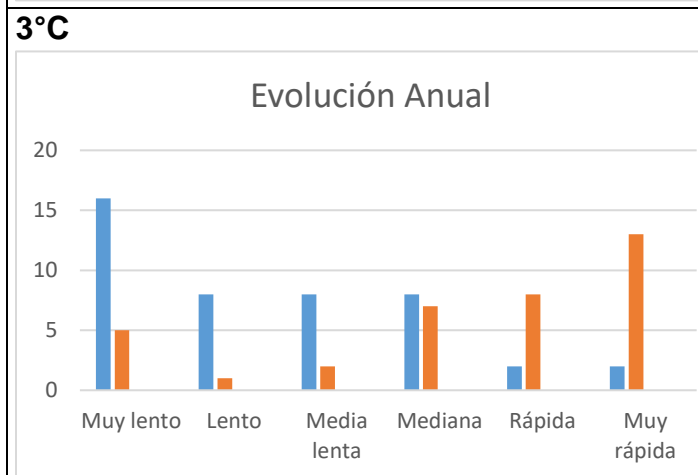
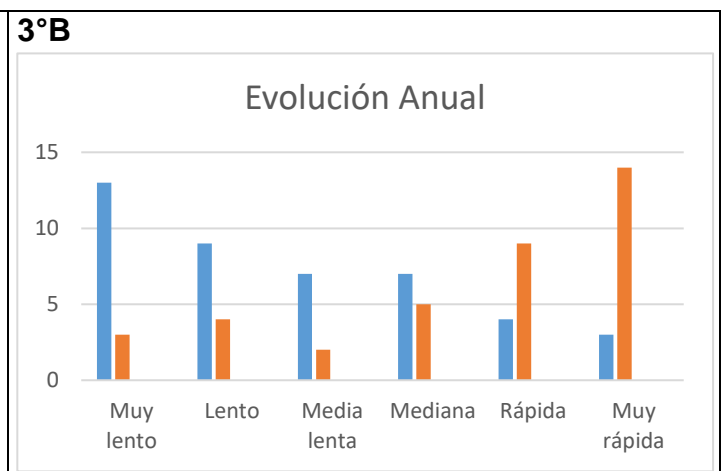
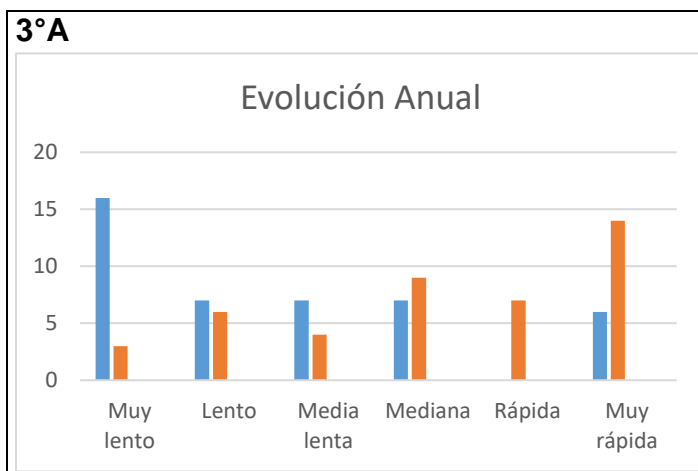
Cantidad de palabras por minuto

Curso	Grupo general			Grupo focalizado		
	Ev 1	EV 2	% incremento	Ev 1	EV 2	% incremento
3°A	87	112	28%	44	68	54%
3°B	85	112	32%	48	70	44%
3°C	81	110	35%	41	63	52%
3°D	93	118	27%	52	76	46%
3°E	80	104	29%	41	62	51%
3°F	90	114	26%	45	65	45%



Resultados por curso

■ 1° Evaluación ■ 2° Evaluación



**Cantidad de palabras por minuto
2018**

Curso	Evaluación 1	Evaluación 2	Diferencia
4°A	104	98	-6
4°B	101	96	-5
4°C	112	104	-8
4°D	106	104	-2
4°E	108	101	-7
4°F	119	111	-8
Promedio	108	102	-6

**Cantidad de palabras por minuto
2019**

Curso	Evaluación 1	Evaluación 2	Diferencia
4°A	93	96	3
4°B	106	103	-3
4°C	96	95	-1
4°D	93	96	3
4°E	104	102	-2
4°F	107	107	0
Promedio	100	100	0

Progreso 2018

Curso	Mejor	Igual	Peor
4°A	14	1	10
4°B	19	0	26
4°C	13	1	31
4°D	23	2	20
4°E	17	0	28
4°F	12	3	30
Total	98	7	145

Progreso 2019

Curso	Mejor	Igual	Peor
4°A	25	1	17
4°B	20	3	22
4°C	24	1	19
4°D	23	3	17
4°E	19	2	23
4°F	23	2	19
Total	134	12	117

Distribución

	2018		
	EV 1	EV 2	DIF
Muy lento	65	65	0
Lento	39	50	11
Media lenta	46	61	15
Mediana	31	34	3
Rápida	42	33	-9
Muy rápida	47	26	-21

	2019		
	EV 1	EV 2	DIF
Muy lento	89	88	-1
Lento	40	24	-16
Media lenta	40	63	23
Mediana	37	50	13
Rápida	34	17	-17
Muy rápida	25	23	-2

En el caso de los 4tos básicos, es probable que el segundo instrumento tenga una dificultad muy superior, lo que implicaba que, en años anteriores entre la primera y segunda medición, los estudiantes bajaran su desempeño.

Este año, sucede algo similar, pero con menos impacto que años anteriores y que se logra evidenciar en los resultados del grupo focalizado.

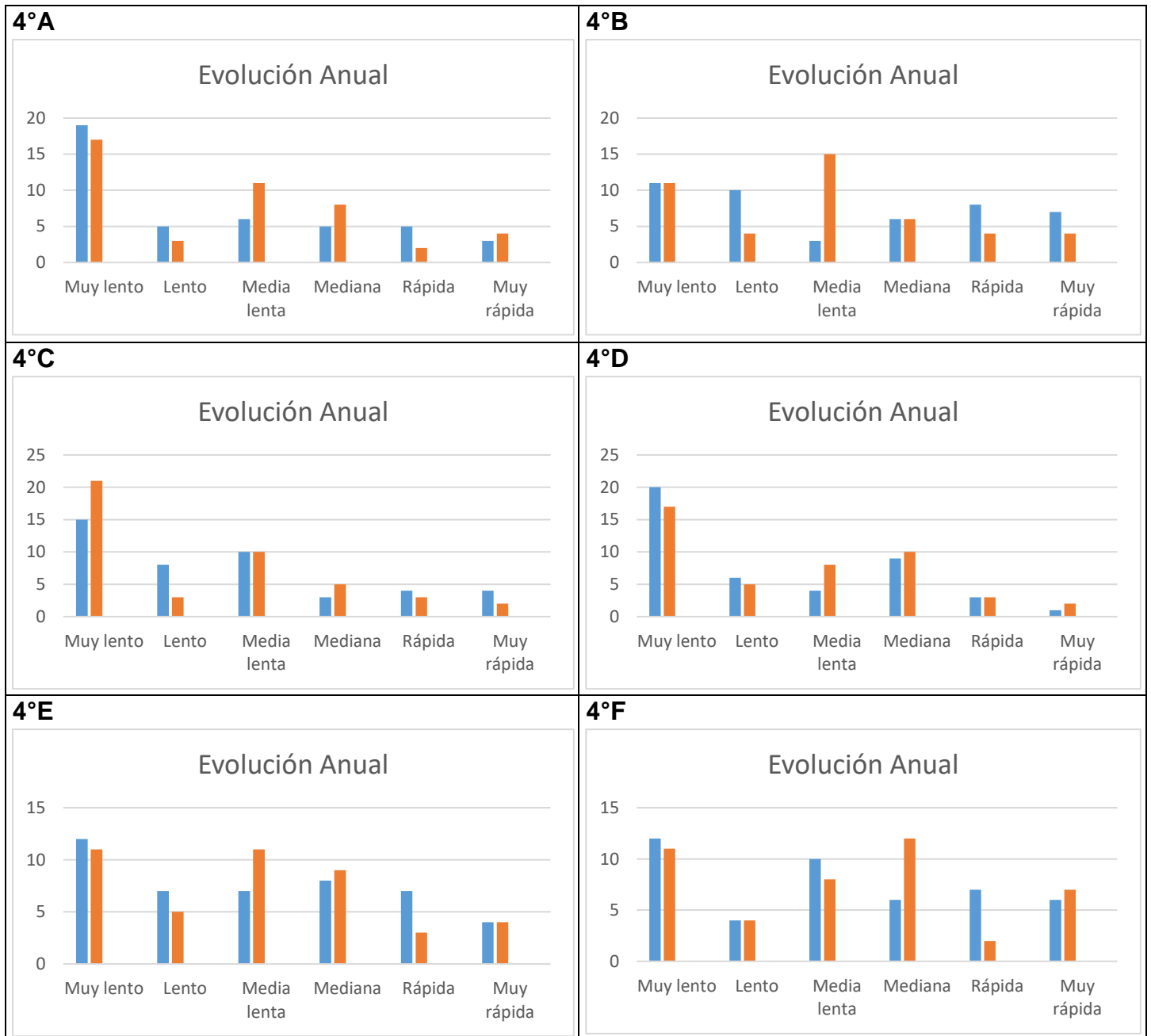
RESULTADOS DE GRUPO FOCALIZADO 4°

Cantidad de palabras por minuto

Curso	Grupo general				Grupo focalizado			
	Ev 1	EV 2	Dif	% incremento	Ev 1	EV 2	Dif	% incremento
4°A	102	103	1	1%	63	72	9	15%
4°B	118	113	-5	-4%	67	69	2	4%
4°C	105	100	-5	-5%	62	78	16	25%
4°D	102	102	0	0%	64	71	7	12%
4°E	116	113	-3	3%	62	68	6	10%
4°F	119	116	-3	3%	66	66	0	14%

Resultados por curso

■ 1° Evaluación ■ 2° Evaluación



COMENTARIOS

En los distintos niveles se ve un impacto importante en la mejora de la velocidad lectora. En aspectos de calidad, docentes y educadoras diferenciales indican que los estudiantes han tenido avances importantes. Un ejemplo gráfico es que se trabajó con una estudiante de 4° básico que contaba con una lectura de 9 palabras por minuto, quien después de un trabajo focalizado donde se inició con fichas de 1° básico, terminó con un promedio de 48 palabras por minuto.

Al revisar los resultados de cuarto básico, se ven avances importantes en el grupo focalizado, pero los resultados generales tienen poca consistencia. Además, el equipo docente reporta que tuvo dificultades en la implementación del plan, dado que los padres tenían poca continuidad en el trabajo diario. Se seguirá reforzando el plan, se retomó en reunión de apoderados y se enviará informativo a los apoderados.

Para la implementación de este año no se registrará la calidad de la lectura como el plan original, dado que se está complementando el trabajo que ya había instalado en cuanto a monitoreo de la velocidad.